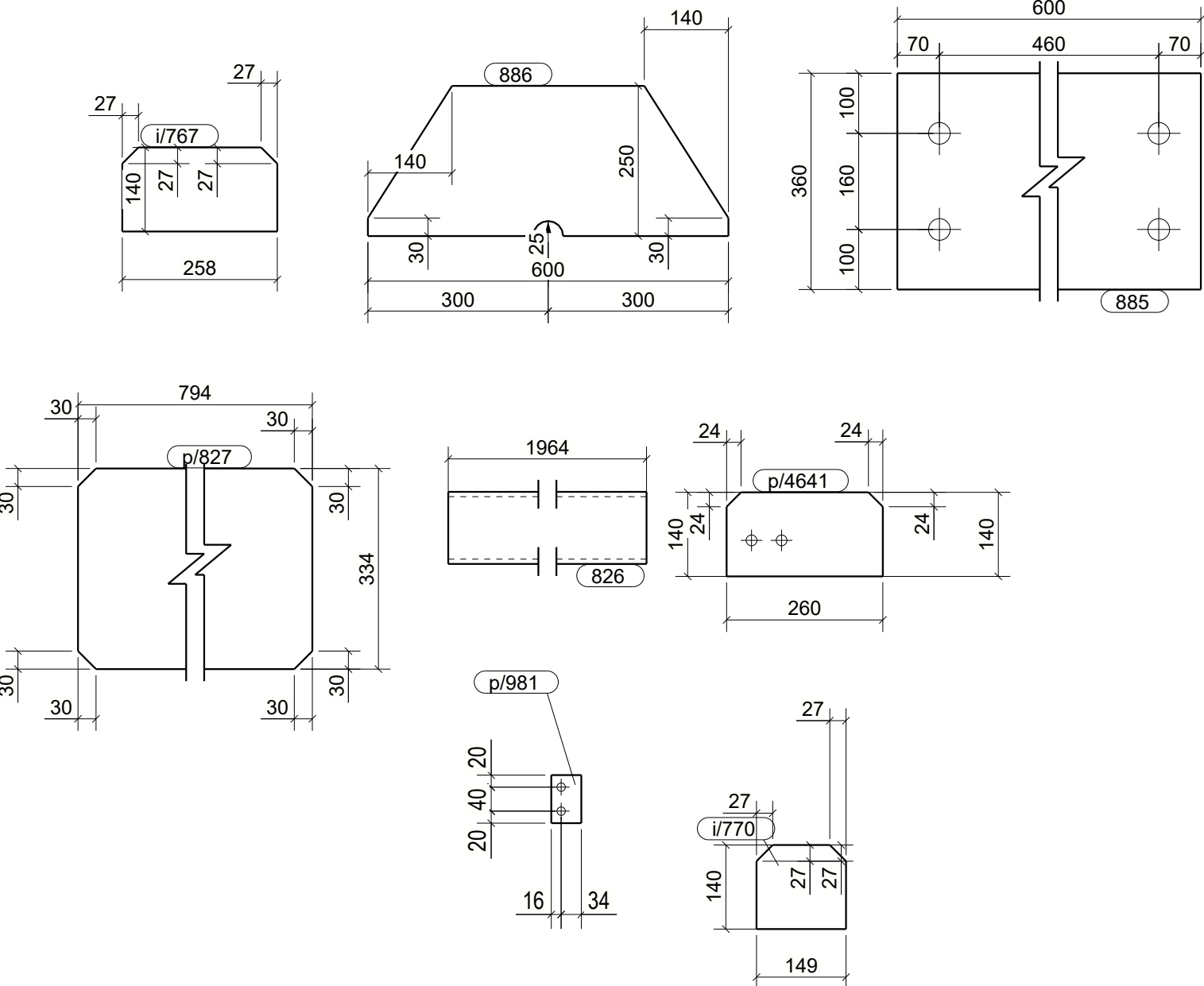
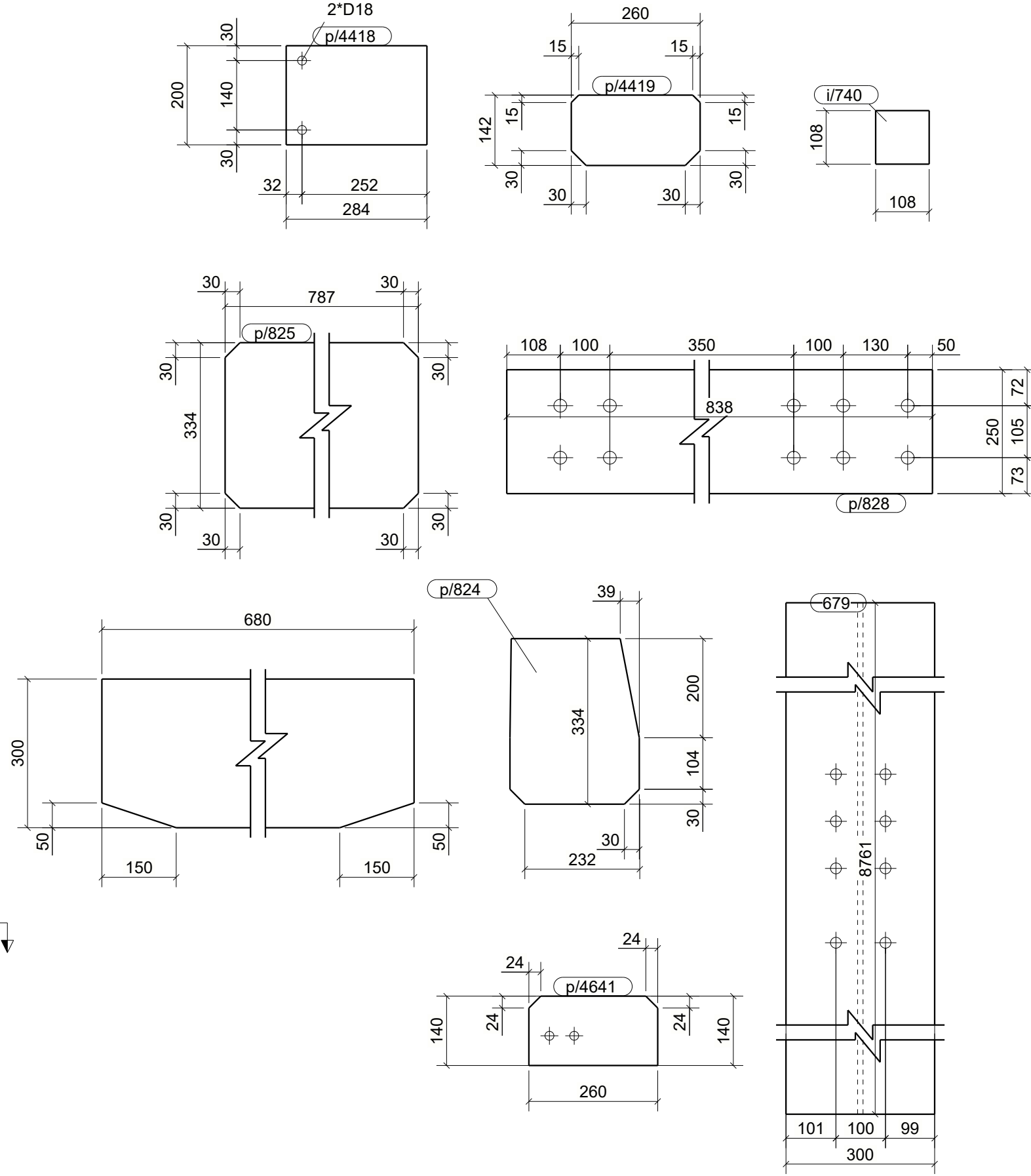
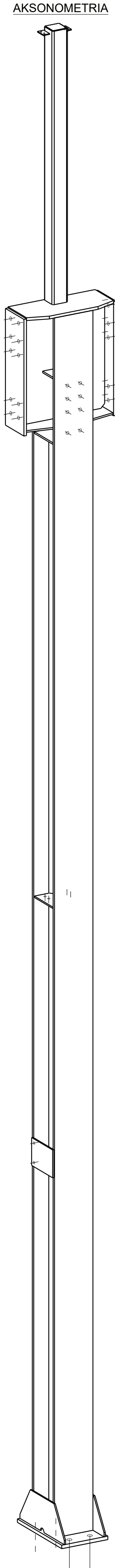
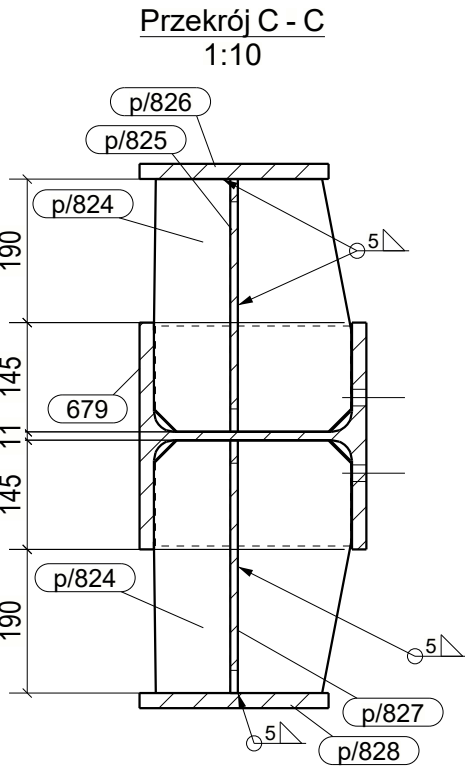
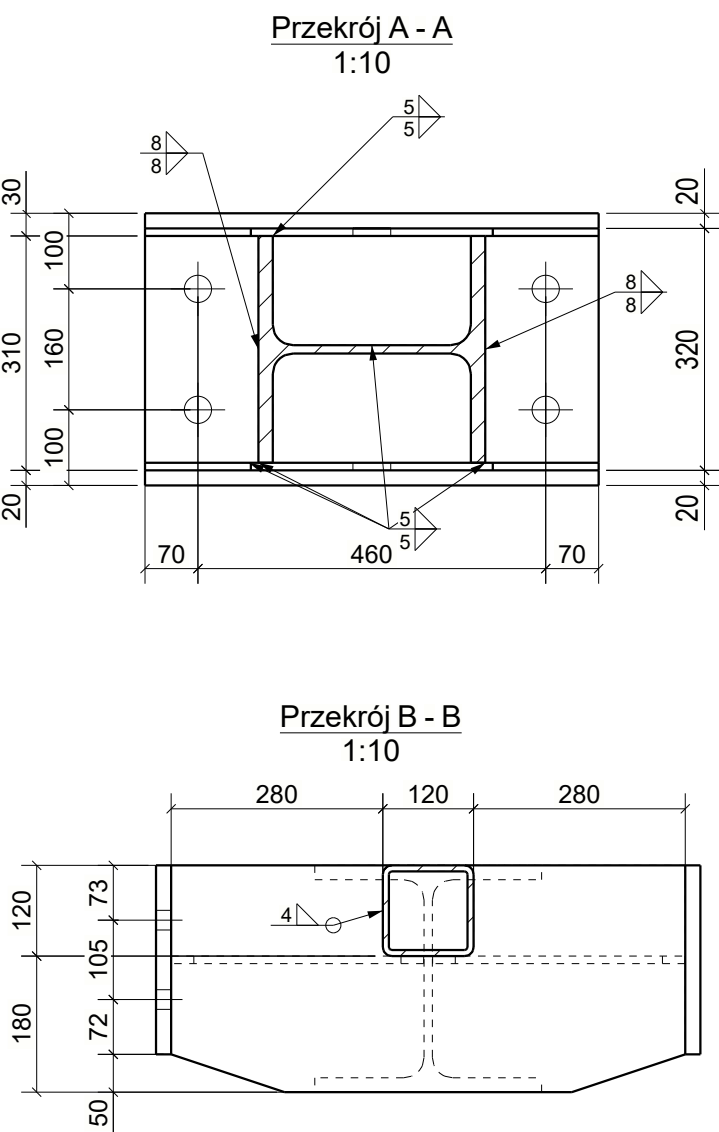
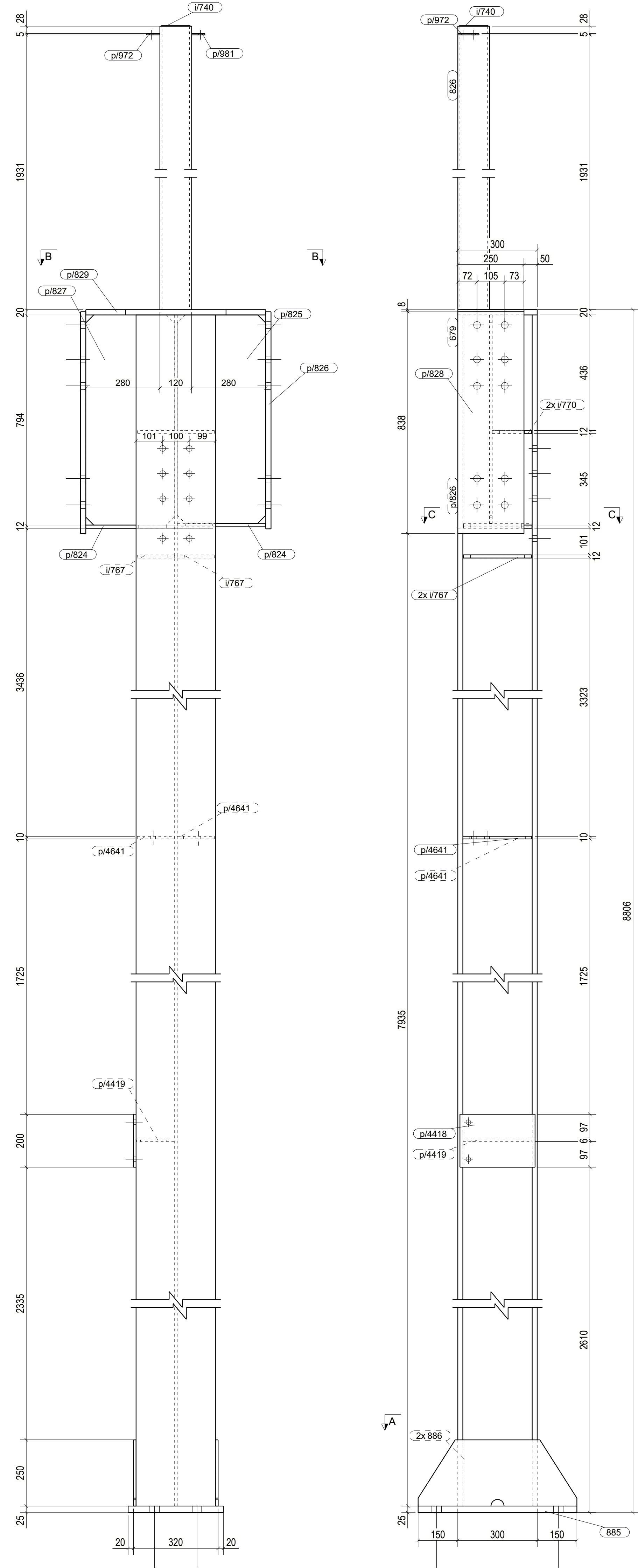


WYKAZ ELEMENTÓW ZESPOŁU					
Zespół: S/589			Ciepłar (kg):	1315.4	
			Długość (mm):	10773	
			Ilość:	1	
Element	Profil	Material	Ilość	Długość (mm)	Ciepłar brutto (kg)
679	HEB300	S235JR	1	8781	1024.8
826	SHS120*8	S235JR	1	1964	54.3
885	BL25*360	S235JR	1	600	42.4
886	BL10*250	S235JR	2	600	18.6
I/740	BL3*108	S235JR	1	108	0.3
I/767	PL12*140	S235JR	2	258	6.7
I/770	PL12*140	S235JR	2	149	3.8
p/824	BL12*261	S235JR	2	334	15.5
p/825	BL10*334	S235JR	1	787	20.5
p/826	BL20*250	S235JR	1	820	32.2
p/827	BL10*334	S235JR	1	794	20.7
p/828	BL20*250	S235JR	1	838	32.9
p/829	BL20*300	S235JR	1	880	30.9
p/972	BL5*50	S235JR	1	80	0.2
p/981	BL5*50	S235JR	1	80	0.2
p/4418	BL10*200	S235JR	1	284	4.5
p/4419	BL6*142	S235JR	1	260	1.7
p/4641	BL10*140	S235JR	2	260	5.6



UWAGI:
1. WSZYSTKIE SPOINY NIEOPISANE WYKONAĆ JAKO PACHWINOWE.
- 0.5L DLA DWUSTRONNYCH
- 0.7L DLA JEDNOSTRONNYCH
2. ELEMENTY WYKONAĆ ZE STALI WG LISTY MATERIAŁOWEJ
3. WYKONAWCA JEST ZOBOWIĄZANY SPRAWDZIĆ WSZYSTKIE WYMIARY PRZED ROZPOCZĘCIEM PRAC BUDOWLANYCH.
ROZNICE W RYSUNKACH I POMIARACH ORAZ WSZELKIE ROZBIĘŻNOŚCI ZMIANY MUSZĄ BYĆ WYJAŚNIONE Z PROJEKTEM PRZED ROZPOCZĘCIEM PRAC BUDOWLANYCH.

KOPROWANE BEZ PREMIEJ ZODBY AUTORA ZABRONIONE		PRAWA AUTORSKIE ZASTRZEŻONE	
PRACOWNIA PROJEKTOWANIA I USŁUG INWESTYCYJNYCH ALFA Spółka z o.o. Sąd Rejonowy dla M. St. Warszawy, XII 0000332435 59-220 LEGNICA, ul. ŁOKIETKA 18 +48 76 8526671 www.ppta.pl pracownia@ppta.pl			
ALFA PRACOWNIA			
OBIEKT: PRZEBUDOWA BUDYNKU HANDLOWEGO BIELSKO BIAŁA UL. WARSZAWSKA 180			
IMIĘ I NAZWISKO: PROJEKTANT: mgr inż. Daniel Mikutaniac uprawnienia budowlane do projektowania bez ograniczeń w specjalności konstrukcyjno - budowlanej nr 156/DOS/12		PODPIIS: mgr inż. Jacek Kadecki mgr inż. Andrzej Popiel	
NAZWA RYSUNKU SLUP S/589		BRANŻA KONSTRUKCJA	
ID PROJEKTU V-23	STADIUM PW	DATA 25-06-24	SKALA 1:10 1:20 K10/122
NAZWA PLIKU V-23_PW_K10_SLUP S/589-122			ID REWIZJI -